

¿Qué debo hacer para matricularme en Cesde?

Pasos a seguir

Por la página de Cesde

1. Ingresa a www.cesde.edu.co

2. Elige la opción **ESTUDIANTES**



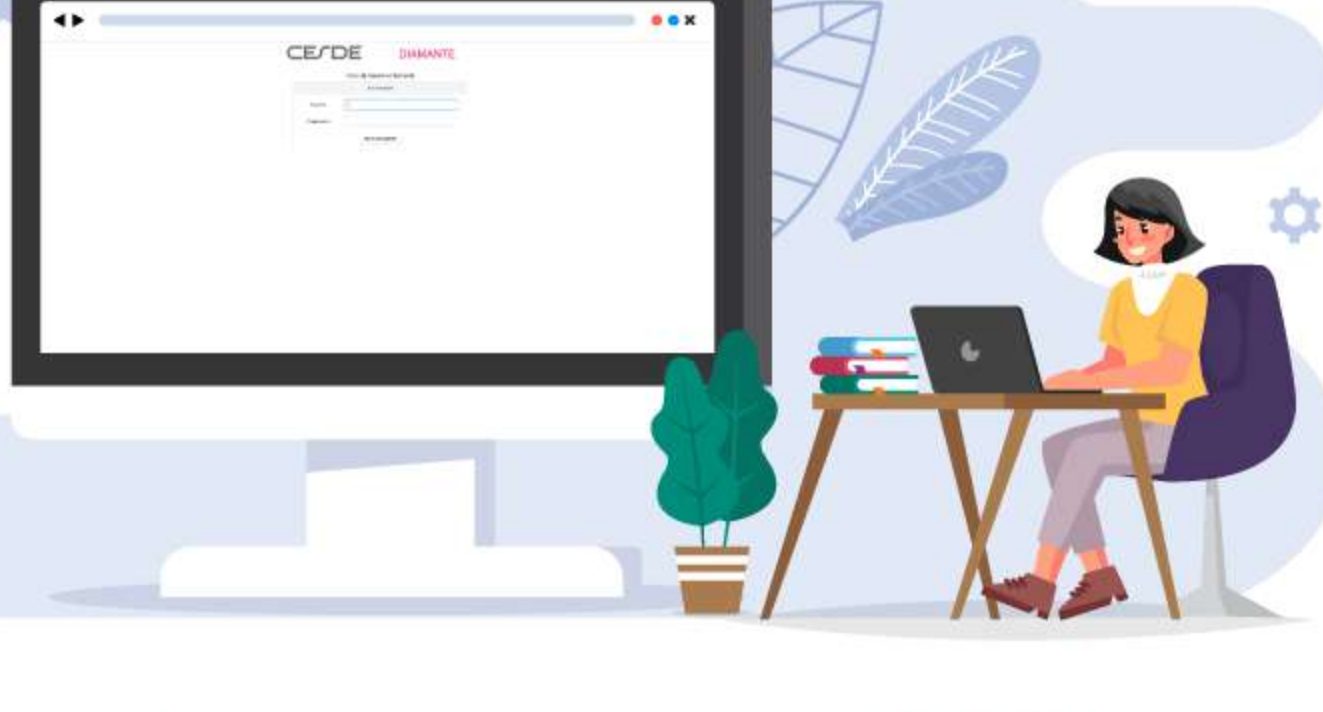
3. Luego das clic en **Servicios web**



4. Elige la opción **Liquidación de matrícula**



5. Inicia sesión ingresando tu usuario y contraseña (si no la has cambiado, es tu documento de identificación)



6. A continuación, elige la opción **Técnicos**

7. Liquidas tu matrícula

8. Ahora ingresa nuevamente tu documento de identificación y pulsa el botón **buscar**



9. Selecciona el programa a matricular

10. Al lado izquierdo, elige los submódulos a matricular de acuerdo a tu nivel

Nuestro nuevo modelo de Formación te brindará las herramientas necesarias para emprender o ejercer en el mundo laboral.

Te formaremos para que seas más hábil, más competente y más capaz con:

Una licencia semestral para estudiar inglés en la Plataforma Slang.

5 cursos para el desarrollo de competencias para la vida:

- Lidérate para la vida
- Propósito de vida
- Gestión de las emociones
- Gestión del cambio
- Creatividad e innovación personal

5 cursos de competencias específicas:

- Herramientas esenciales de Excel
- Automatización de información de Excel
- Análisis de datos con Power Bi
- Redacción y escritura
- Servicio al cliente y finanzas personales

Estos módulos estarán disponibles durante toda tu formación técnica

11. Encontrarás un módulo nuevo llamado Formación Digital para la Transformación

12. Dar clic en el submódulo para elegir el horario que se registran en el recuadro del lado derecho, y pulsa el botón **agregar**.

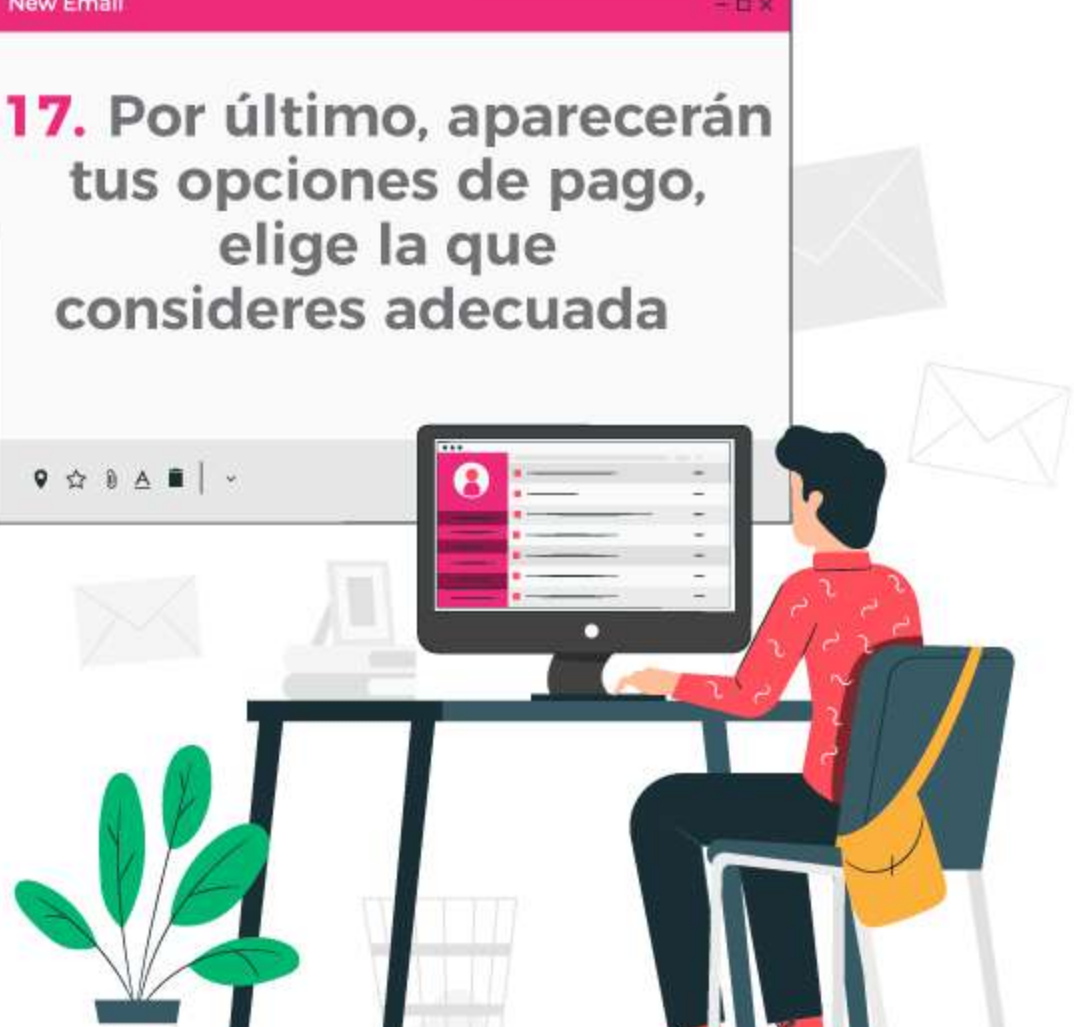
13. **Importante:** El paso anterior lo debes hacer con todos los submódulos a matricular.

14. Después de terminar de matricular todos los submódulos, pulsa el botón **Calcular liquidación de matrícula**

15. Recuerda aceptar la Política de novedades académicas y financieras

16. Y para finalizar, **guarda la liquidación**

17. Por último, aparecerán tus opciones de pago, elige la que consideres adecuada



18. Paga y listo, ¡Has sido matriculado en Cesde!